

Результаты контрольного мероприятия "Следствие по лабиринту"

Контрольное мероприятие проводили с учениками 9 классов.
Принимали участие 19 человек.

Обучающиеся самостоятельно устанавливали причинно-следственные связи по техническому заданию и составляли схемы причинно-следственных связей эффекта "домино".

Таблица 1. Результаты контрольного мероприятия "Следствие по лабиринту"

№	ФИ	критерии			сумма баллов	%	уровень развития умения
		Верно установлена ПСС	Прослеживается ПСС эффекта «домино»	Время выполнения задания			
	максимальный балл по критерию	5	3	1	9	100,0%	
1	ученик 1	3	1	1	5	55,6%	средний
2	ученик 2	2	2	1	5	55,6%	средний
3	ученик 3	4	2	1	7	77,8%	высокий
4	ученик 4	2	1	1	4	44,4%	низкий
5	ученик 5	3	2	1	6	66,7%	средний
6	ученик 6	2	2	1	5	55,6%	средний
7	ученик 7	4	2	1	7	77,8%	высокий
8	ученик 8	3	2	1	6	66,7%	средний
9	ученик 9	2	2	1	5	55,6%	средний
10	ученик 10	3	2	1	6	66,7%	средний
11	ученик 11	1	1	1	3	33,3%	низкий
12	ученик 12	3	2	1	6	66,7%	средний
13	ученик 13	4	2	1	7	77,8%	высокий
14	ученик 14	3	2	1	6	66,7%	средний
15	ученик 15	2	2	1	5	55,6%	средний
16	ученик 16	1	1	1	3	33,3%	низкий
17	ученик 17	2	2	1	5	55,6%	средний
18	ученик 18	2	1	1	4	44,4%	низкий
19	ученик 19	3	2	1	6	66,7%	средний
ср. балл по критерию		2,58	1,74	1,00	4,39	48,8%	
% выполнения		51,6%	57,9%	100,0%			

Таблица 2. Результаты выполнения контрольного мероприятия, 9 класс

Справляемость с «умением устанавливать промежуточные звенья между причиной и следствием (эффект домино)», человек

<i>критерии</i>	<i>не выполнены</i>	<i>частично</i>	<i>полностью</i>
Верно установлена ПСС	0	19	0
Прослеживается ПСС эффекта «домино»	0	19	0
Время выполнения задания	0	0	19

Справляемость с «умением устанавливать промежуточные звенья между причиной и следствием (эффект домино)», %

<i>критерии</i>	<i>не выполнены</i>	<i>частично</i>	<i>полностью</i>
Верно установлена ПСС	0%	100%	0%
Прослеживается ПСС эффекта «домино»	0%	100%	0%
Время выполнения задания	0%	0%	100%

Таблица 3. Уровень развития метапредметного результата «умение устанавливать промежуточные звенья между причиной и следствием (эффект домино)», 9 класс

<i>уровень</i>	<i>человек</i>	<i>%</i>
высокий	3	15,8%
средний	12	63,2%
низкий	4	21,1%
<i>итого</i>	19	100,0%

Диаграмма 1. Справляемость с «умением устанавливать промежуточные звенья между причиной и следствием (эффект домино)», человек

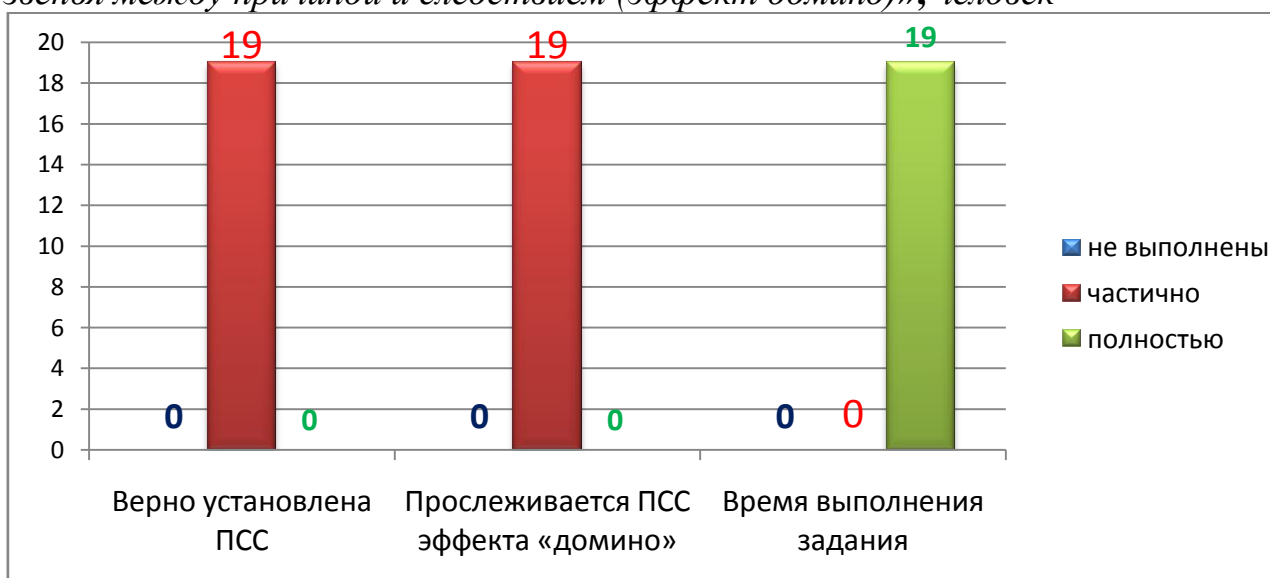


Диаграмма 2. Справляемость с «умением устанавливать промежуточные звенья между причиной и следствием (эффект домино)», %

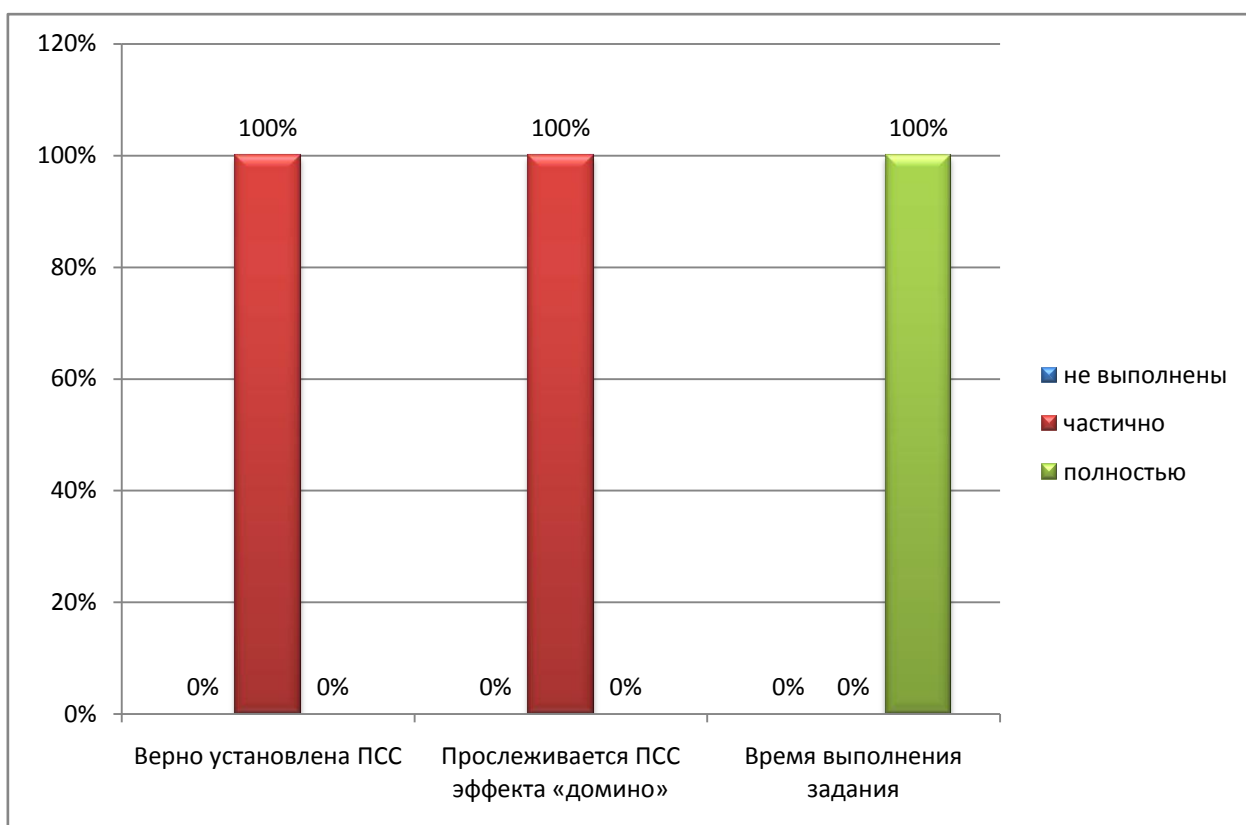


Диаграмма 3. Уровень развития «умения устанавливать промежуточные звенья между причиной и следствием (эффект домино)», человек

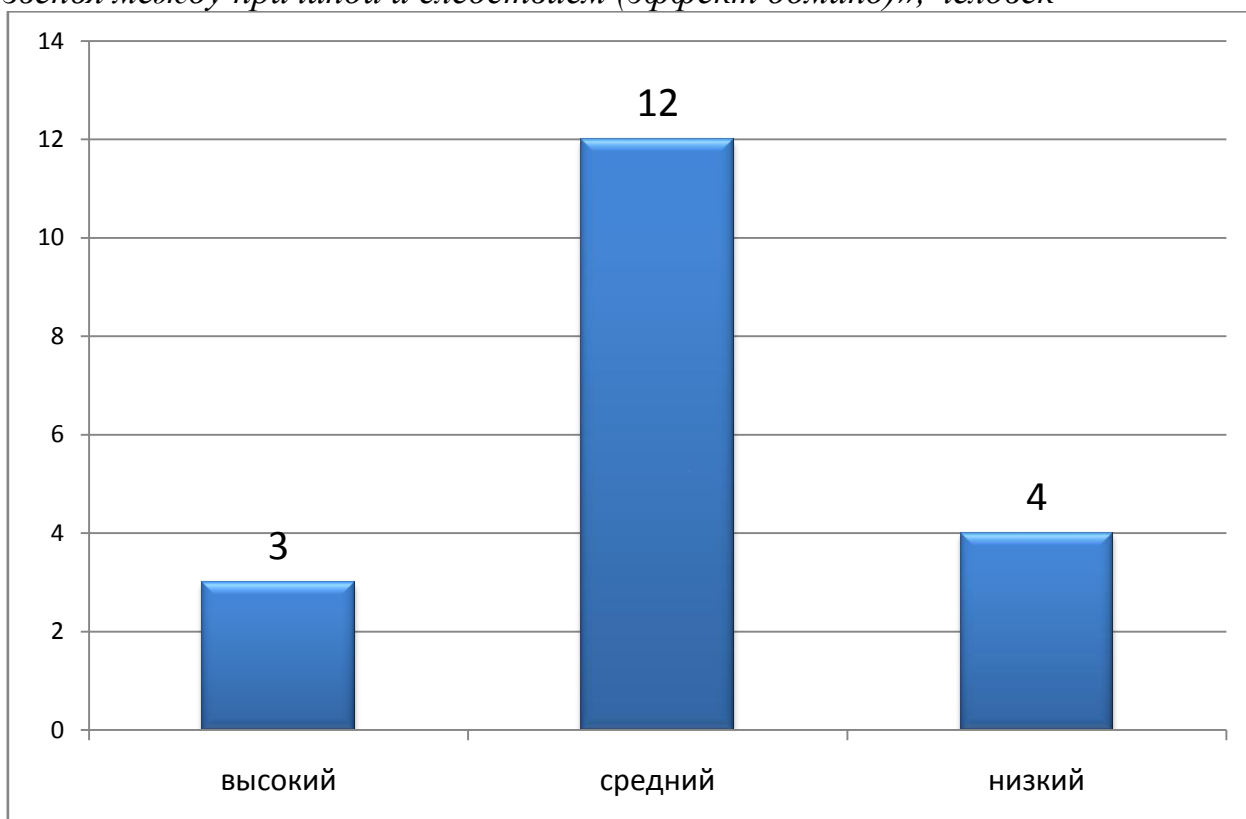


Диаграмма 4, Уровень развития «умения устанавливать промежуточные звенья между причиной и следствием (эффект домино)», %

